

浅間山

概況(平成14年7月)

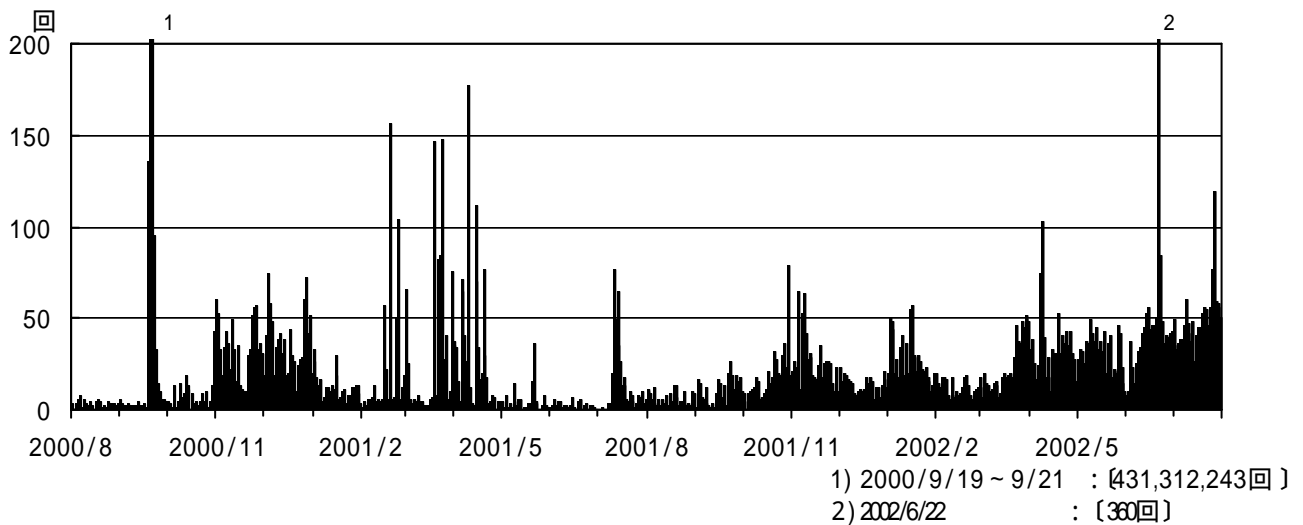
地震活動は、やや活発な状態が続いています。噴煙活動は、噴煙のやや多い状態が続いています。7月5日に火山観測情報第6号を発表しました。

地震活動の状況

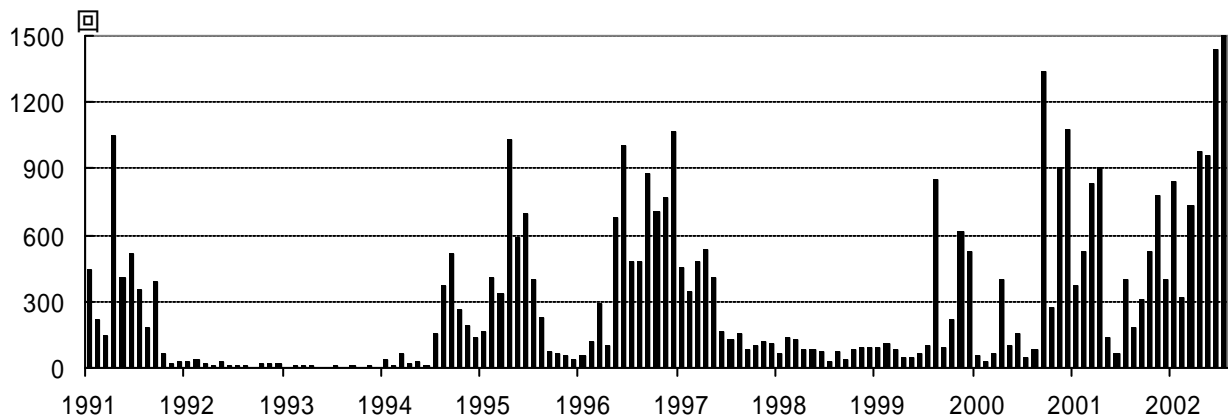
2000年9月から地震活動のやや活発な状態が続いています。先月および今月は、1400回/月を超える火山性地震が観測されており、地震回数が多い状態が続いています。火山性微動は観測されませんでした。

火山性地震日別回数表(浅間山)

上旬	1日	2日	3日	4日	5日	6日	7日	8日	9日	10日		旬計	
高周波地震	0	0	1	0	2	4	0	0	0	0		7	
低周波地震	49	35	32	36	36	30	38	46	60	47		409	
中旬	11日	12日	13日	14日	15日	16日	17日	18日	19日	20日		旬計	
高周波地震	0	0	0	0	2	0	0	0	0	0		2	
低周波地震	41	37	48	26	33	40	45	45	53	45		413	
下旬	21日	22日	23日	24日	25日	26日	27日	28日	29日	30日	31日	旬計	月計
高周波地震	0	0	4	1	0	1	0	1	1	0	0	8	17
低周波地震	56	55	42	55	37	75	119	58	57	56	50	660	1482



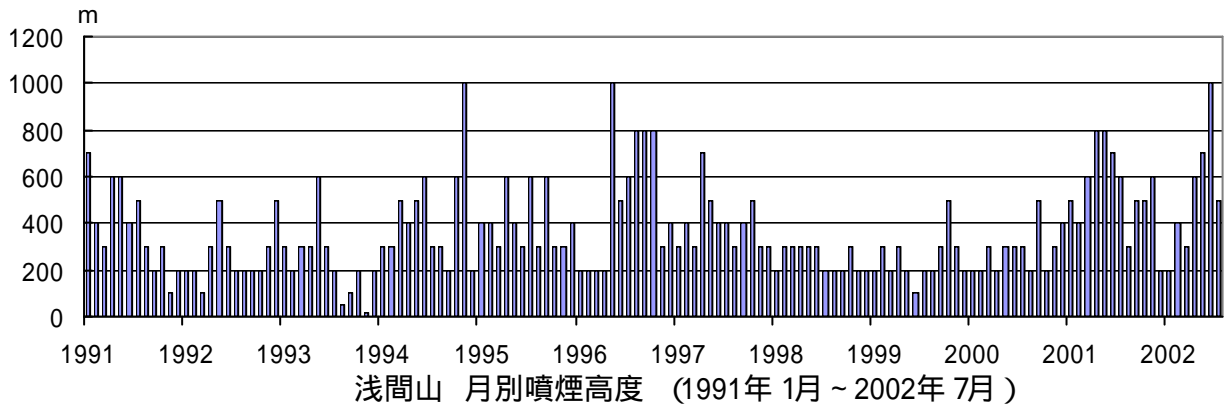
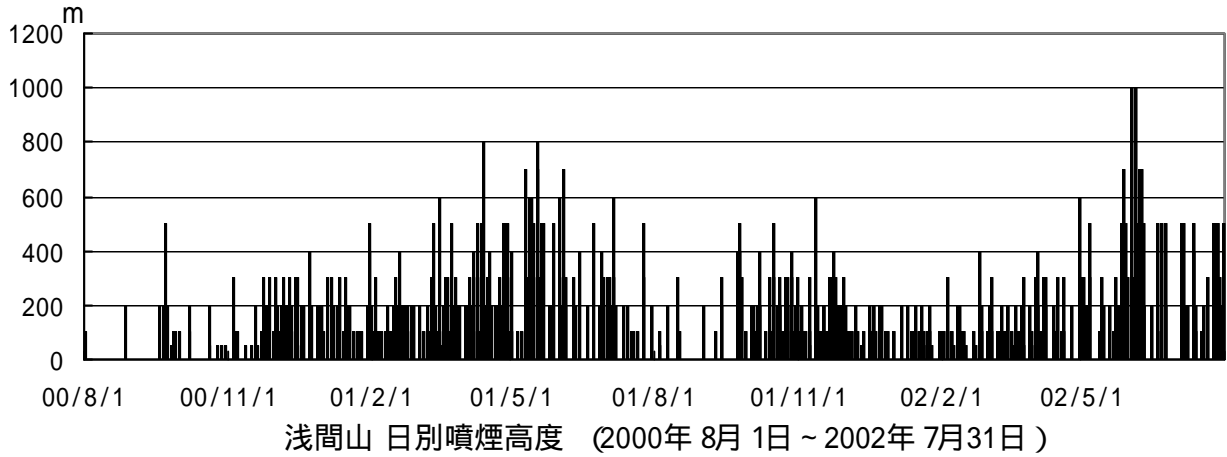
浅間山 火山性地震日別回数(2000年8月1日~2002年7月31日)



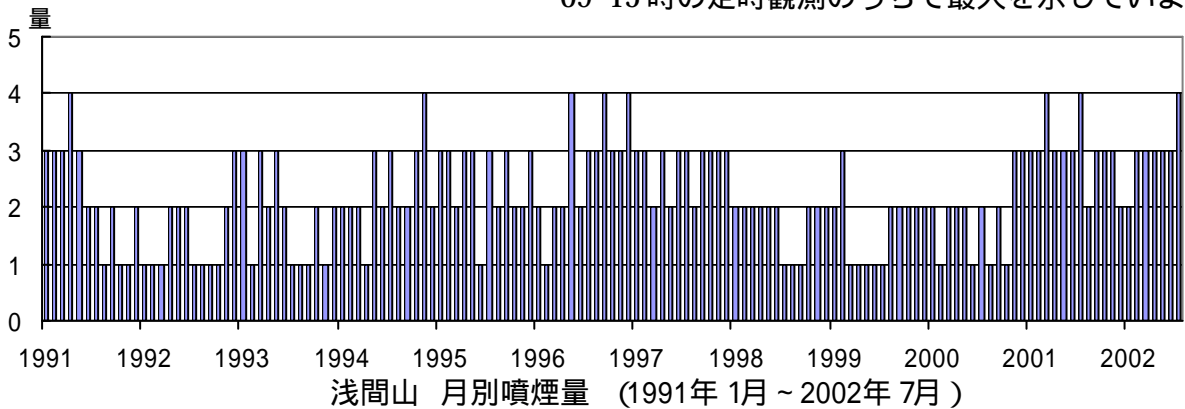
浅間山 火山性地震月別地震回数(1991年1月~2002年7月)

噴煙活動の状況

遠望カメラによる観測では、噴煙はやや多い状態となっています。
群馬県林務部の火口カメラによると、引き続き火口底噴気孔周辺において高温域が確認されています。



* 09・15時の定時観測のうちで最大を示しています



* 09・15時の定時観測のうちで最大を示しています

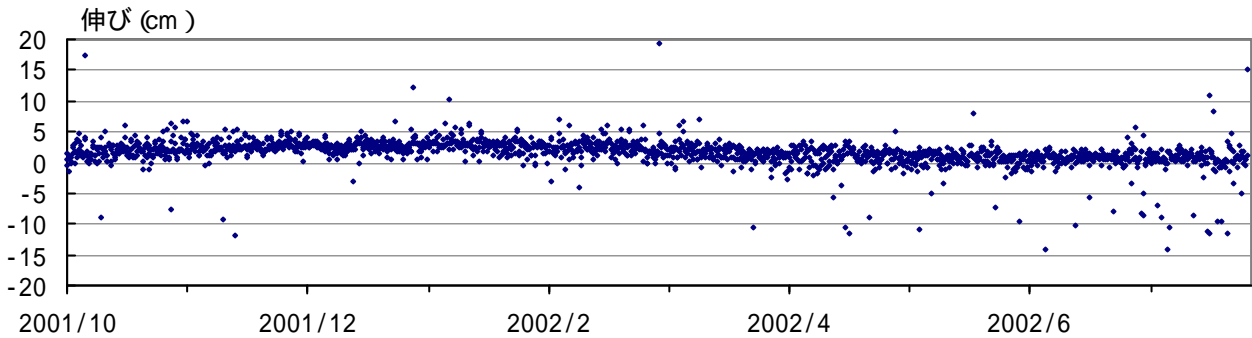
火山ガスの状況

7月4日、5日および11日に実施した、二酸化硫黄の放出量の観測結果は、日量400～2,200トンと、浅間山としては多い状態でした。

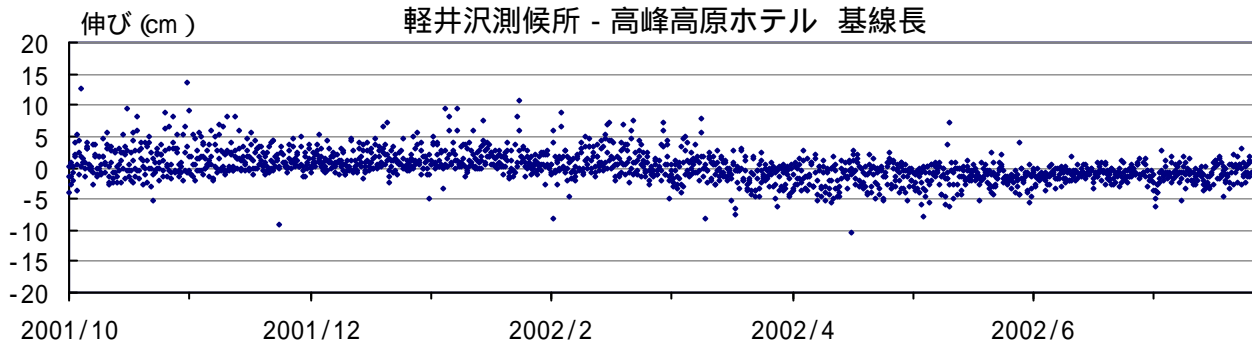
遠望カメラでは、時折噴煙が山の斜面に沿って流れていく様子が確認され、浅間山北東に位置する観光有料道路周辺では、付近の植生の変色域が確認されました。

地殻変動の状況

GPS観測では、火山活動によるとみられる変化はありませんでした。傾斜観測でも大きな変化は観測されていません。

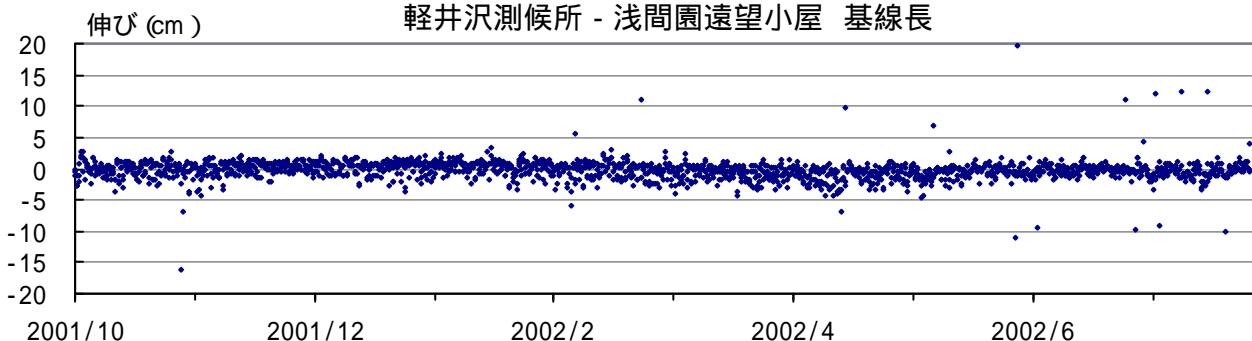


浅間山 GPS観測結果 (2001年10月1日～2002年7月31日)
軽井沢測候所 - 高峰高原ホテル 基線長



浅間山 GPS観測結果 (2001年10月1日～2002年7月31日)

軽井沢測候所 - 浅間園遠望小屋 基線長



浅間山 GPS観測結果 (2001年10月1日～2002年7月31日)

高峰高原ホテル - 浅間園遠望小屋 基線長

